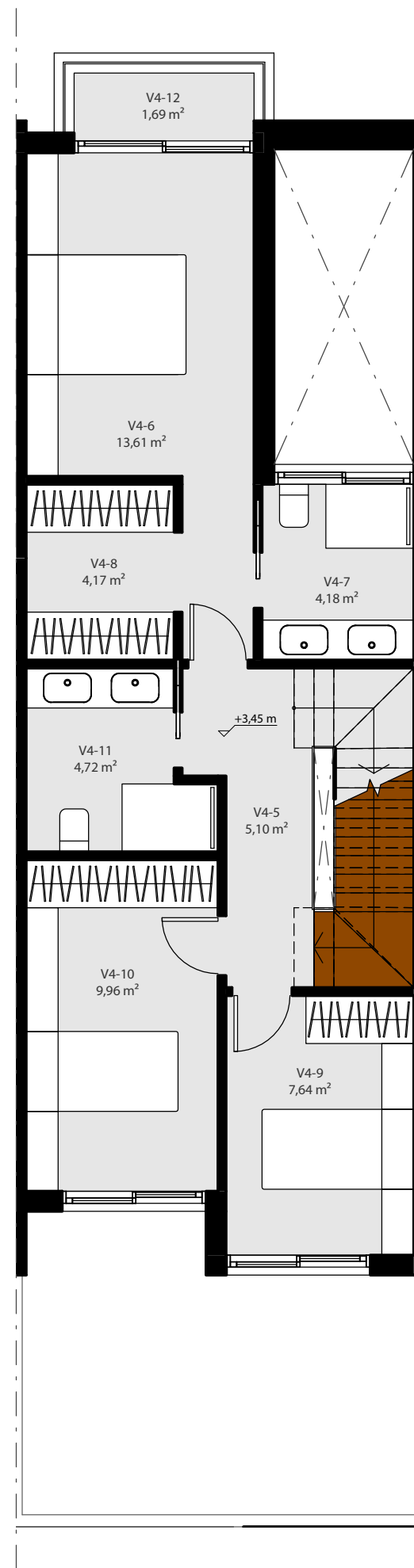
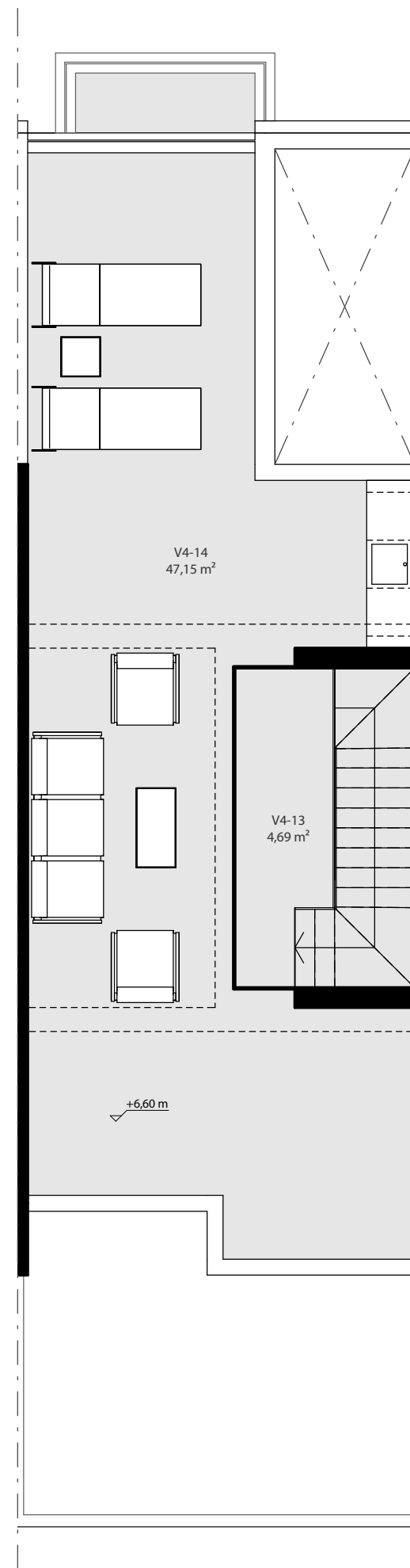


0 **Planta Baja**
10 1:75



1 **Planta Primera**
10 1:75



2 **Planta Segunda**
10 1:75

Superficie útil vivienda 4		
Recinto	Descripción	Superficie
V4-1	Acceso	23,78 m ²
V4-2	Salón-cocina	36,53 m ²
V4-3	Aseo	1,98 m ²
V4-5	Distribuidor	5,10 m ²
V4-6	Dormitorio ppal.	13,61 m ²
V4-7	Baño ppal.	4,18 m ²
V4-8	Vestidor	4,17 m ²
V4-9	Dormitorio 1	7,64 m ²
V4-10	Dormitorio 2	9,96 m ²
V4-11	Baño	4,72 m ²
V4-13	Lavadero	4,69 m ²
		116,36 m ²

Superficie útil vivienda 4 Exteriores		
Recinto	Descripción	Superficie
V4-4	Patio (Ext.)	18,81 m ²
V4-12	Terraza (Ext.)	1,69 m ²
V4-14	Terraza (Ext.)	47,15 m ²
		67,65 m ²

Superficie construida vivienda 4		
Vivienda	Planta	Superficie
Viv. 4	Planta baja	63,03 m ²
Viv. 4	Planta primera	59,12 m ²
Viv. 4	Planta segunda	11,81 m ²
		133,96 m ²

156.000.00 € + IVA

Promueve:

Activa 

Proyecta:



Este documento (tanto su parte gráfica como los datos referidos a superficies) tiene carácter meramente orientativo, sin perjuicio de la información más exacta contenida en la documentación técnica del edificio. La información en él contenida puede sufrir modificaciones a lo largo del proceso de diseño y obra. Todo el mobiliario que se muestra en este plano, incluido el de la cocina, se ha incluido a efectos meramente orientativos y decorativos.