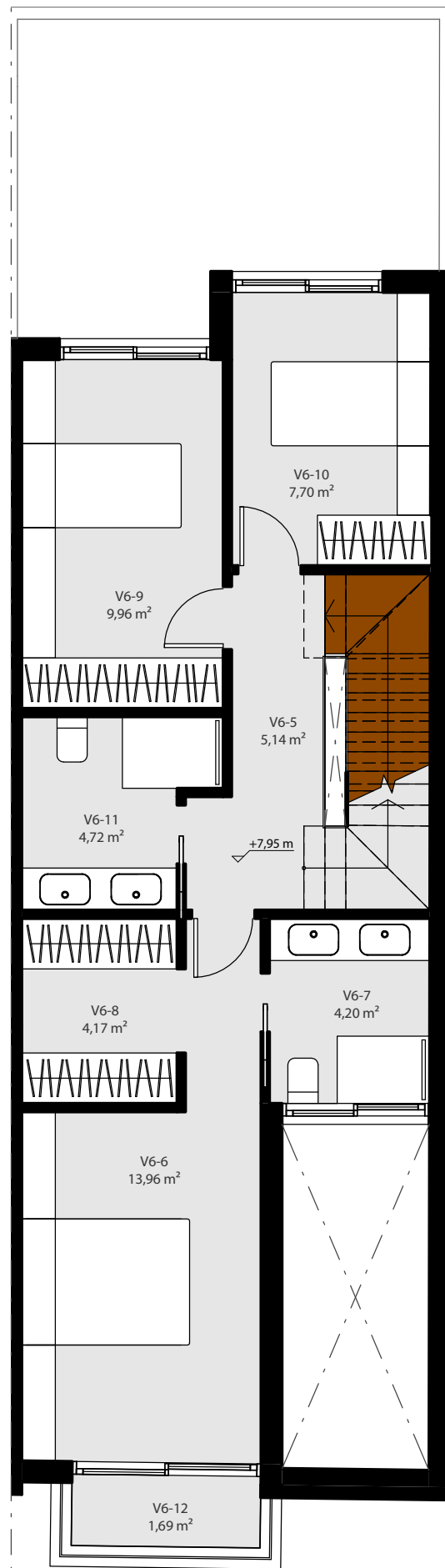
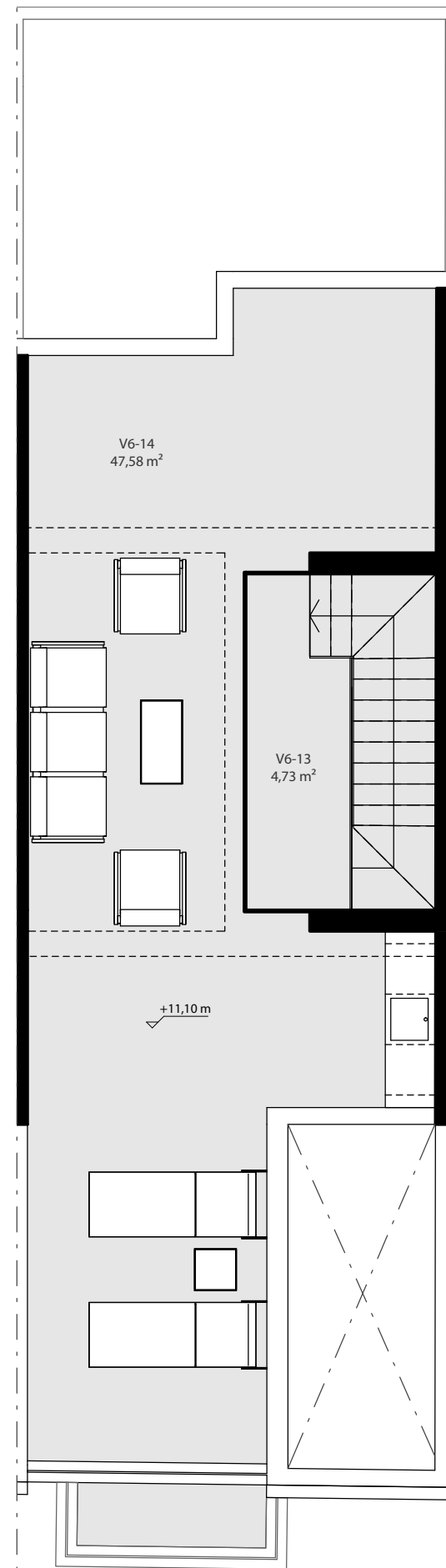


0 **Planta Baja**
12 1 : 75



1 **Planta Primera**
12 1 : 75



2 **Planta Segunda**
12 1 : 75

Superficie útil vivienda 6

Recinto	Descripción	Superficie
V6-1	Acceso	24,44 m ²
V6-2	Salón-cocina	36,63 m ²
V6-3	Aseo	2,00 m ²
V6-5	Distribuidor	5,14 m ²
V6-6	Dormitorio ppal.	13,96 m ²
V6-7	Baño ppal.	4,20 m ²
V6-8	Vestidor	4,17 m ²
V6-9	Dormitorio 1	9,96 m ²
V6-10	Dormitorio 2	7,70 m ²
V6-11	Baño	4,72 m ²
V6-13	Lavadero	4,73 m ²
		117,66 m²

Superficie útil vivienda 6 Exteriores

Recinto	Descripción	Superficie
V6-4	Patio (Ext.)	19,09 m ²
V6-12	Terraza (Ext.)	1,69 m ²
V6-14	Terraza (Ext.)	47,58 m ²
		68,36 m²

Superficie construida vivienda 6

Vivienda	Planta	Superficie
Viv. 6	Planta baja	65,36 m ²
Viv. 6	Planta primera	61,51 m ²
Viv. 6	Planta segunda	12,38 m ²
		139,24 m²

158.000.00 € + IVA

Promueve:

Activa 

Proyecta:



Este documento (tanto su parte gráfica como los datos referidos a superficies) tiene carácter meramente orientativo, sin perjuicio de la información más exacta contenida en la documentación técnica del edificio. La información en él contenida puede sufrir modificaciones a lo largo del proceso de diseño y obra. Todo el mobiliario que se muestra en este plano, incluido el de la cocina, se ha incluido a efectos meramente orientativos y decorativos.