

Activa^D

VIVIENDAS MIGUEL DE CERVANTES



- 01** | ENTORNO ESTRATÉGICO
- 02** | EFICIENCIA ENERGÉTICA
- 03** | DISEÑO EXTERIOR
- 04** | DISEÑO INTERIOR
- 05** | MEMORIA DE CALIDADES





4 VIVIENDAS



3 DORMITORIOS
2 BAÑOS COMPLETOS
VESTIDOR
TERRAZA
PATIO

Viviendas con encanto en el centro de Écija con fácil acceso y bonitas vistas. Pisos con amplio salón comedor, terraza a la avenida principal, aire centralizado, 3 dormitorios y 2 baños completos.

PLANTA 1

VIVIENDA 1



DISTRIBUCIÓN DE SUPERFICIES ÚTILES

	SUPERFICIE (m ²)
VESTÍBULO	8'40
COCINA	9'00
SALÓN- COMEDOR	20'25
DORMITORIO II	14'00
DORMITORIO III	11'70
BAÑO I	2'40
BAÑO II	4'30
SUITE	19'00
SUP. TOTAL	89'05
TERRAZA	9'40
PATIO	20'30
SUP. TOTAL	29'70

PLANTA 1

VIVIENDA 2

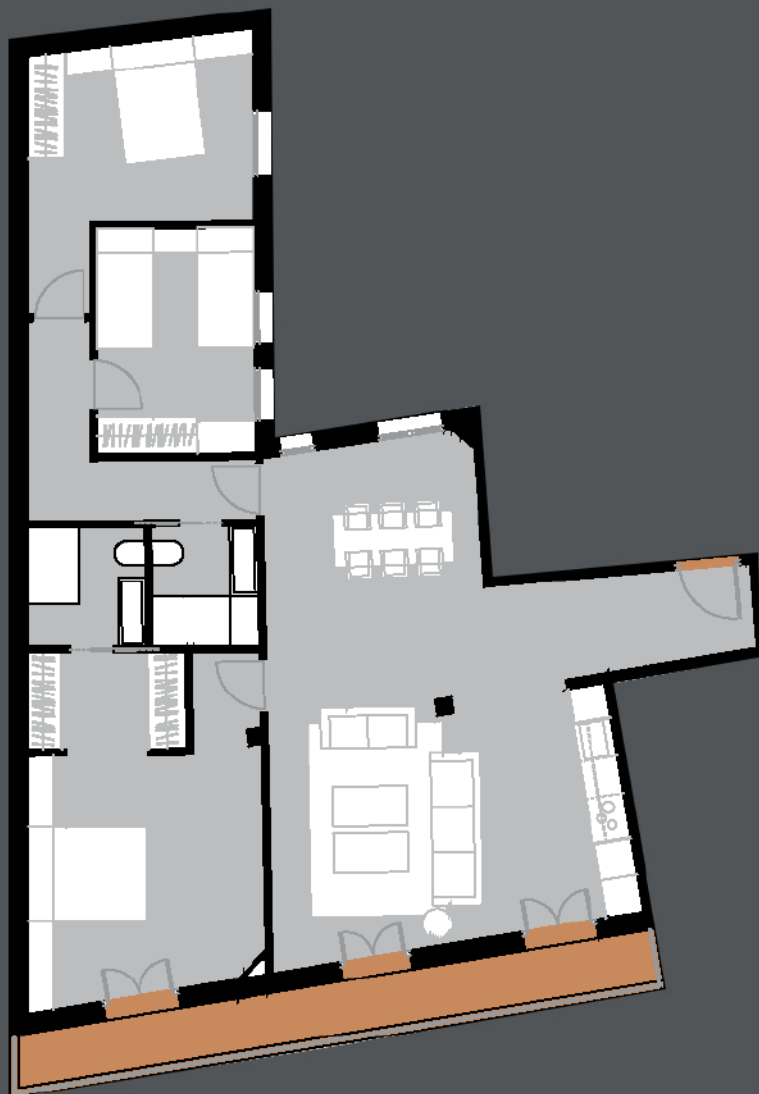


DISTRIBUCIÓN DE SUPERFICIES ÚTILES

	SUPERFICIE (m ²)
VESTÍBULO	6'40
COCINA	9'05
SALÓN- COMEDOR	27'20
DORMITORIO II	9'00
DORMITORIO III	11'60
BAÑO I	3'55
BAÑO II	3'20
SUITE	19'80
DISTRIBUIDOR	5'70
SUP. TOTAL	95'50
TERRAZA	10'10
PATIO	21'90
SUP. TOTAL	32'00

PLANTA 2

VIVIENDA 3

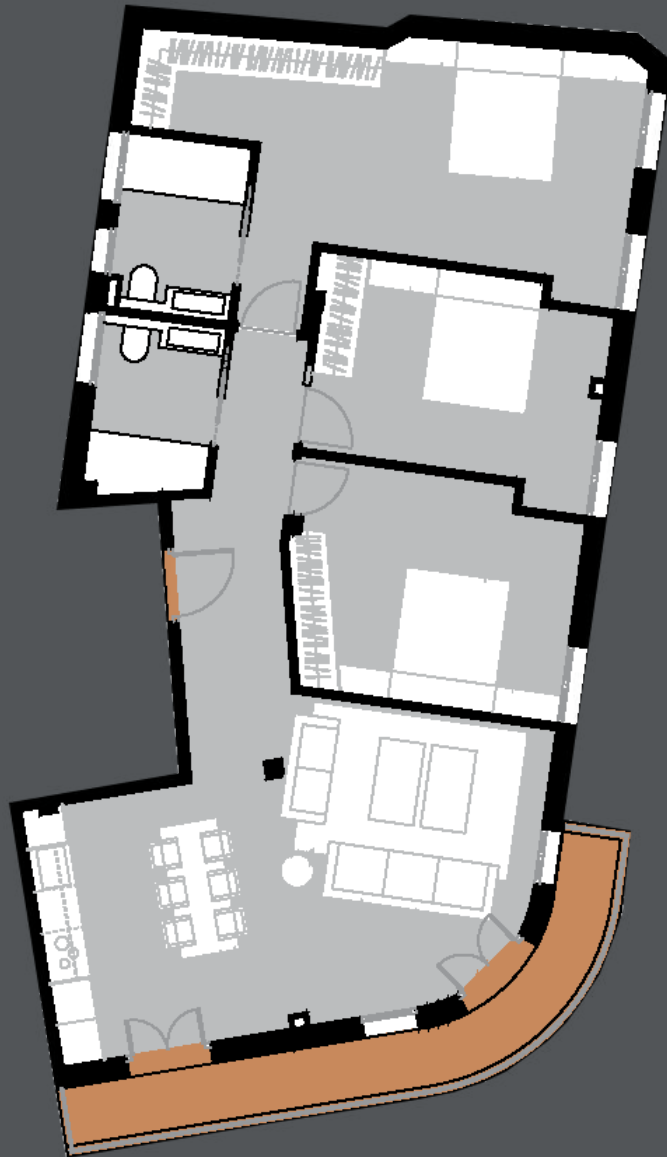


DISTRIBUCIÓN DE SUPERFICIES ÚTILES

	SUPERFICIE (m ²)
VESTÍBULO	6'60
COCINA	9'00
SALÓN- COMEDOR	20'25
DORMITORIO II	14'00
DORMITORIO III	11'70
BAÑO I	4'20
BAÑO II	4'30
SUITE	19'00
SUP. TOTAL	89'05
TERRAZA	9'40

PLANTA 2

VIVIENDA 4



DISTRIBUCIÓN DE SUPERFICIES ÚTILES

	SUPERFICIE (m ²)
VESTÍBULO	6'40
COCINA	9'05
SALÓN- COMEDOR	27'20
DORMITORIO II	9'00
DORMITORIO III	11'60
BAÑO I	3'55
BAÑO II	3'20
SUITE	19'80
DISTRIBUIDOR	5'70
SUP. TOTAL	95'50
TERRAZA	10'10

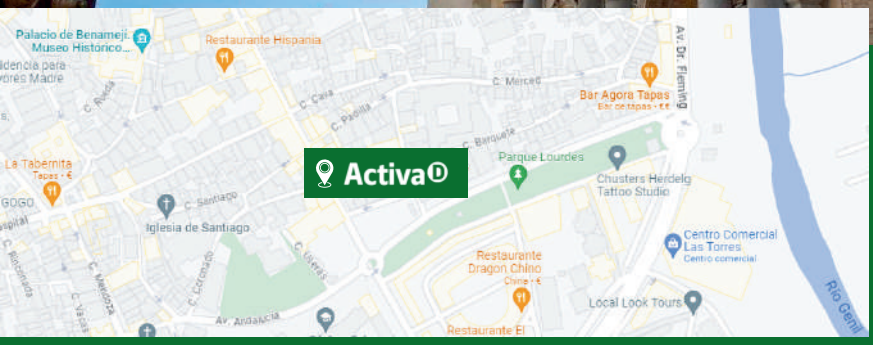


ÉCIJA

UN ENTORNO MÁGICO

Situada en la **campiña sevillana**, Écija refleja el atractivo del sur con su arquitectura, clima y gastronomía. Una ubicación céntrica inmejorable que permite acceder en pocos minutos a cualquier rincón de la localidad astigitana.

La **proximidad** a parques, iglesias, centros sanitarios y educativos refuerza la importancia de la situación estratégica de las viviendas, aportando comodidad y calidad al estilo de vida.



COMPROMETIDOS EFICIENCIA ENERGÉTICA

Nuestras viviendas han sido construidas con materiales de primera calidad y responden a un alto nivel de eficiencia energética.

Disfrutarás de un ambiente cómodo y con un sistema de aislamiento, climatización y ventilación en cada una de las estancias.



**CLIMATIZACIÓN
CENTRALIZADA**



AEROTERMIA



**AISLAMIENTO
TÉRMICO**



**AISLAMIENTO
ACÚSTICO**



DISEÑO EXTERIOR





CONSTRUYENDO SUEÑOS



LOCALIZACIÓN CÉNTRICA

Viviendas situadas en la avenida principal de la localidad, cerca de parques y centros educativos.



DISEÑO Y CALIDAD

Nos hemos centrado en cada detalle para crear un diseño que integra tendencia, armonía y calidad.



VIVIENDAS LUMINOSAS

Estancias con luz natural en todos sus rincones gracias a su orientación.



EXTERIOR

La mayor parte de las estancias son exteriores.



ALTA CALIFICACIÓN ENERGÉTICA

Nos preocupamos por tu comodidad, por el ahorro en tu consumo y por cuidar el medioambiente.

DISFRUTANDO CADA RINCÓN

Nuestro equipo de diseñadores ha estudiado cómo potenciar al máximo cada vivienda con materiales de calidad, diseños en tendencia y que, además, aportan un toque de calidez y personalidad a los espacios.

Su orientación exterior permite disfrutar de las vistas gracias a su terraza y, en el interior, obtenemos una mayor privacidad que podemos disfrutar con familiares y amigos.

Estancias con encanto preparadas para aportar tu toque personal a cada espacio. Sin duda, un espacio con todas las comodidades y facilidades para convertirlo en tu futuro hogar.











MEMORIA DE CALIDADES



FACHADA

- Fachada con mejoras de aislamiento.
- Sistemas de acristalamiento doble con cámara de aire para mejora de confort térmico y acústico.



TELECOMUNICACIONES

- Antena individual para recepción de TV.
- Instalación necesaria de tomas de voz y datos.
- Toma de TV en salón y dormitorios
- Caja de telecomunicaciones para instalación de fibra óptica.



INSTALACIÓN ELÉCTRICA

- Electrificación elevada en viviendas.
- Vídeo-portero electrónico con cámara en acceso a edificación con monitor interior*.
- Instalación de luminarias tipo led en viviendas tipo downlight y tiras led. (*Candileja sobre cabecero de cama con tira led y cortinero con tira led en salón*).

**Sujeto a viabilidad de su instalación*



FONTANERÍA

- Tuberías de distribución de agua caliente con aislamiento térmico- acústico.
- Producción de ACS por sistema compacto de aerotermia, el sistema más eficiente.
- Toma de agua en patios.



SOLADOS Y ALICATADOS

- Solado de gres porcelánico rectificado en interiores de la vivienda.
- Solado de gres porcelánico rectificado antideslizante en exteriores.
- Revestimiento vertical cerámico en cocina y baños.



SANITARIOS Y GRIFERÍAS

- Lavabos de mineral compacto en baños.
- Grifería Grohe en lavabos y duchas.
- Espejos en baño principal y secundario.
- Sanitarios Grohe en baños.



TABIQUERÍA

- Divisiones entre viviendas y particiones interiores de yeso laminado según cumplimiento del CTE con aislamiento térmico y acústico.



FALSOS TECHOS Y PINTURAS

- Falso techo de yeso laminado en todas las estancias de la vivienda con cortineros en salón y candilejas en salón, dormitorio y baño.
- Pintura plástica lisa en paramentos horizontales y verticales.



CARPINTERÍA INTERIOR

- Puerta de seguridad en entrada a viviendas.
- Puertas de paso lisas, macizas y lacadas, con manivela de diseño.



CARPINTERÍA EXTERIOR

- Carpinterías exteriores de PVC con rotura de puente térmico y acabado imitación madera en exterior y color blanco en interior.
- En dormitorios, persianas enrollables.



AISLAMIENTOS

- Calificación energética: disposición de aislamiento según cumplimiento del CTE DB HE “Limitación de la Demanda Energética”.



CLIMATIZACIÓN

- Instalación de climatización centralizada con distribución de aire por conductos.



Activa **D**

TU HOGAR CON ACTIVA EDIFICIOS

Una vida con estilo, calidad y diseño.
Creamos espacios pensados para compartir, para disfrutar de tu hogar.

 Teléfono

+34 605 866 885

 Página Web

www.activaedificios.com

 Dirección

Ctra. Écija - Osuna, Km 0'7 · 41400 Écija (Sevilla)

